

El hospital de un país



Comunicación con enfoque diferencial

Formato Oficial Manual de Identidad Visual HUN
CM-FR-03 Presentaciones Corporativas V004



#SOMOS HUN



Miembro corporado:



Contenido

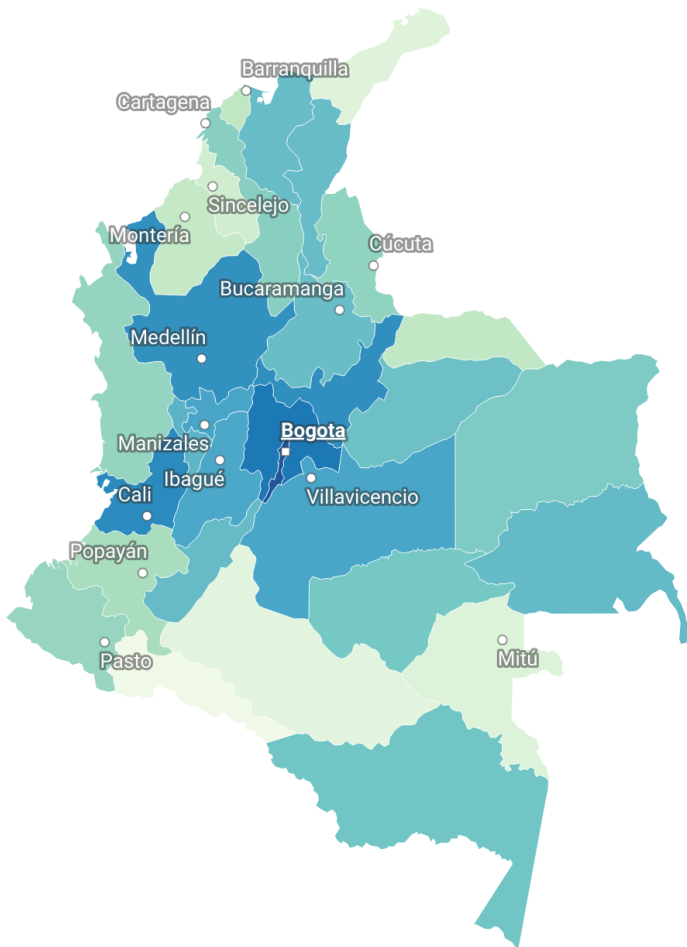
1. Caracterización de la población
2. Población étnica
3. Población con discapacidad
4. Productos



Certificado BPC



Distribución de la población por departamentos



Más del 90 % de las atenciones del HUN se concentran en cinco departamentos en 2025

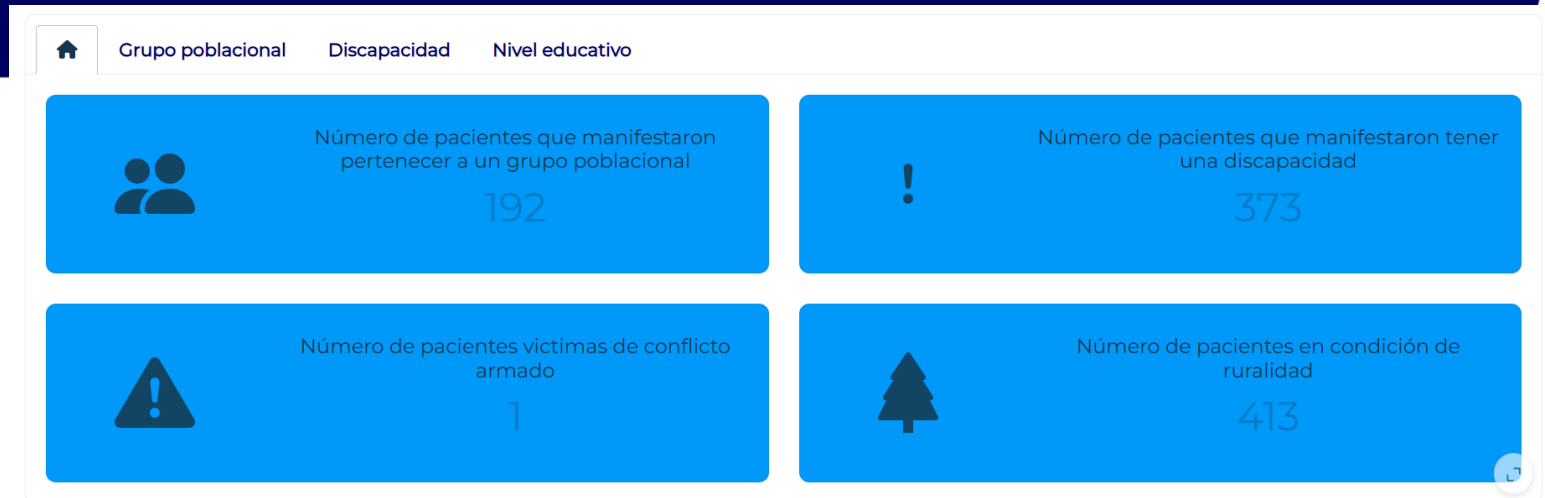
Durante el año 2025, el 78.79 % de las atenciones realizadas en el Hospital Universitario Nacional (HUN) correspondieron a pacientes provenientes de Bogotá D.C., lo que ratifica su papel como principal centro de referencia en la capital. En segundo lugar se encuentra Cundinamarca con un 6.36 %, seguida por Boyacá (1.91 %), Antioquia (1.62 %) y Valle del Cauca (1.53 %). En conjunto, estos cinco departamentos concentran más del 90 % de las atenciones. El restante 10 % de los pacientes provienen de otras regiones del país, evidenciando la capacidad del HUN para brindar servicios de alta complejidad a nivel nacional. Departamentos como Caldas, Tolima, Meta, Cesar, Magdalena y Quindío tienen una participación cercana o superior al 0.5 %, mientras que regiones de difícil acceso como Guainía, Amazonas, Vaupés o Putumayo también reportan presencia, destacando el alcance y reconocimiento del HUN en todo el territorio colombiano.

X.2

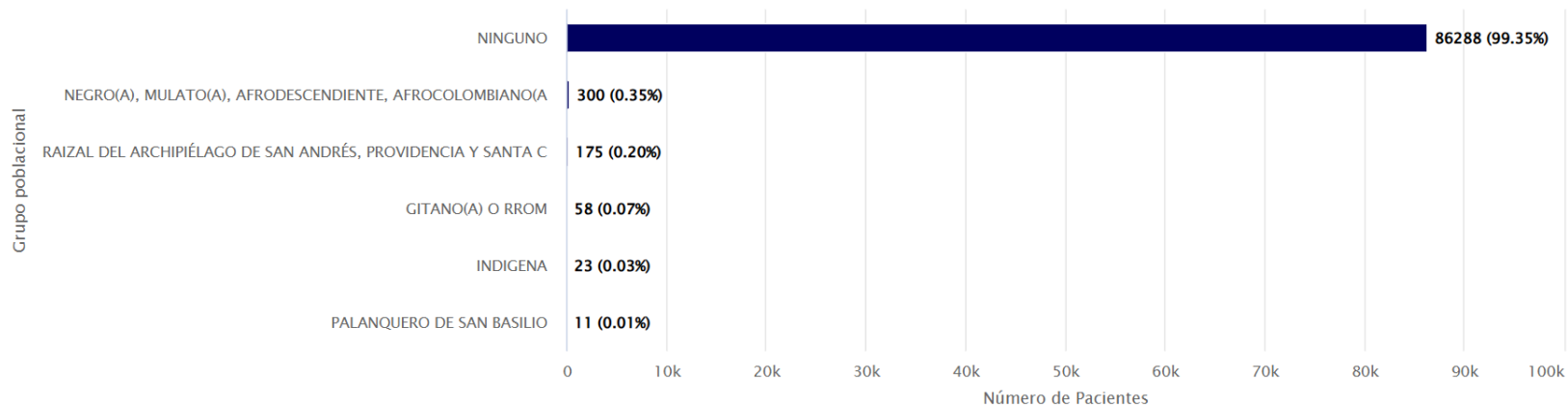


Source: Oficina de Comunicaciones HUN • Created with Datawrapper

Caracterización pacientes

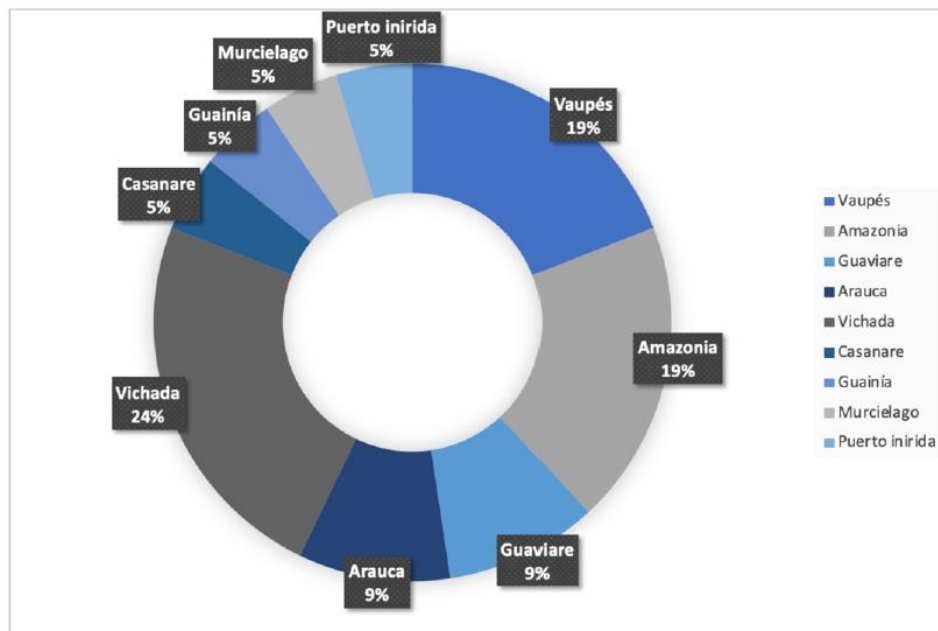


Número de pacientes atendidos por grupo poblacional



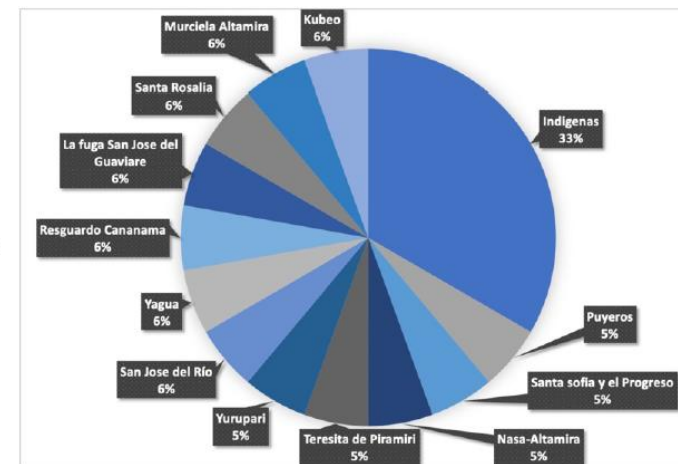
Caracterización desde trabajo social

Imagen 6. Municipios de origen de los pacientes autoreconocidos como indígenas atendidos por Trabajo Social



Resguardo indígena

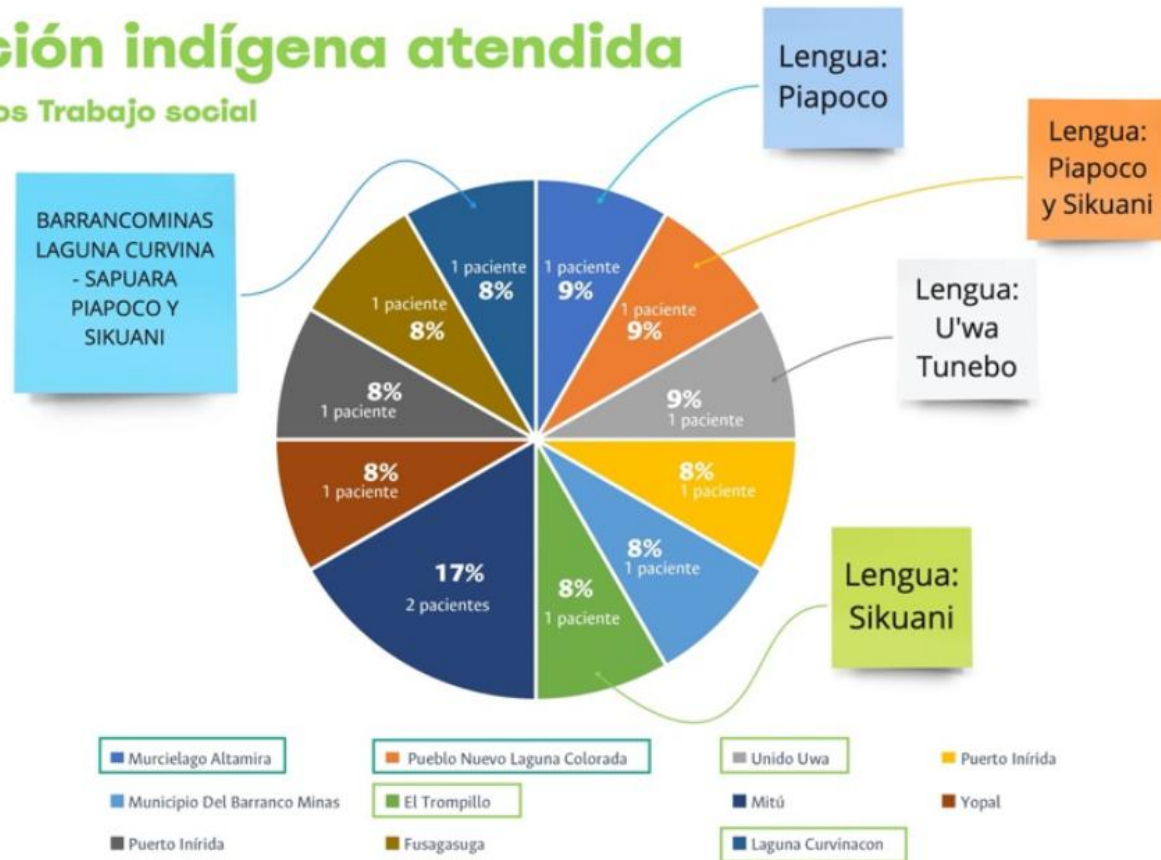
- | | |
|----------------------------------------|----------------------------------------|
| 6 Indígenas | 1 San José del Río |
| 1 Comunidad Puyeros | 1 Yagua |
| 1 Santa Sofía y El Progreso | 1 Resguardo Cananama |
| 1 Nasa-Altamira | 1 La Fuga San José del Guaviare |
| 1 Teresita de Piramirí-ACAZUNIP | 1 Santa Rosalía |
| 1 Yuruparí - ZONA AATVAM | 1 Murcielago Altamira |
| | 1 Kubeo |



Población indígena atendida

Población indígena atendida

Base de datos Trabajo social



Los idiomas en los que se comunican los encuestados son: Sikuani, Yuruti, Ika, Piaroa, Piapoco y Uwa.

Pacientes caracterizados por nivel de discapacidad

Número de pacientes atendidos por nivel discapacidad

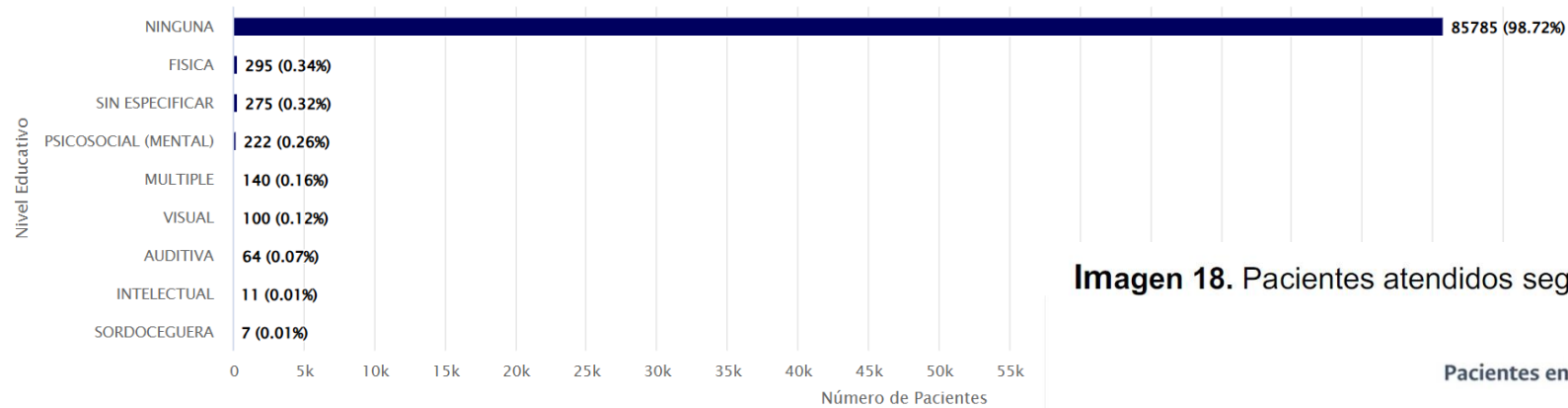


Imagen 18. Pacientes atendidos según la variable de *discapacidad* en Hosvital

Pacientes en condición de discapacidad



Caracterización Discapacidad

Población en condición de discapacidad atendidos en el HUN

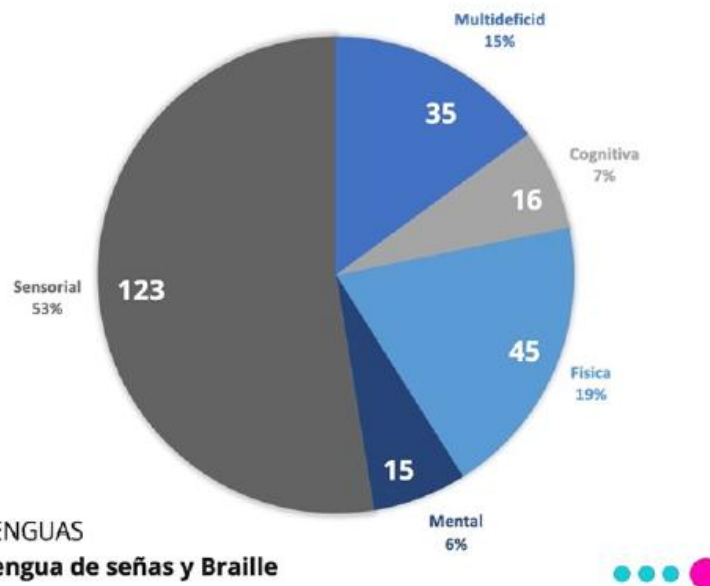


234

Personas atendidas en el HUN que presentan alguna condición de discapacidad Hosvital

A TENER EN CUENTA **LENGUAJE**

Es importante verificar el manejo de lengua de señas y braille como sus principales lenguas de comunicación para así poder realizar la activación del protocolo en el momento adecuado de la atención.



LENGUAS
Lengua de señas y Braille

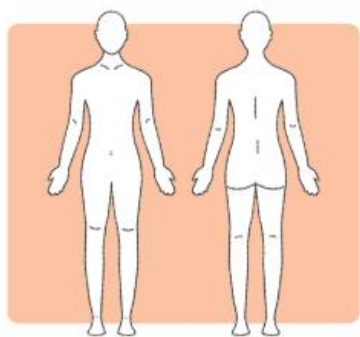
Fuente: Elaboración propia a partir de la base de datos de Hosvital.

Carta de derechos y deberes



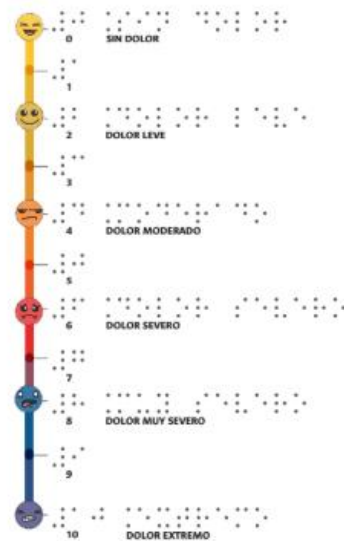
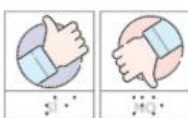
- Discapacidad, etnias presentes
- Una atención en salud en equidad de condiciones que las personas que no presentan ningún tipo de discapacidad.
- Un trato digno siendo respetado como un ser humano en su integralidad sin recibir ninguna discriminación, respetando sus creencias y costumbres.

Tableros de comunicación

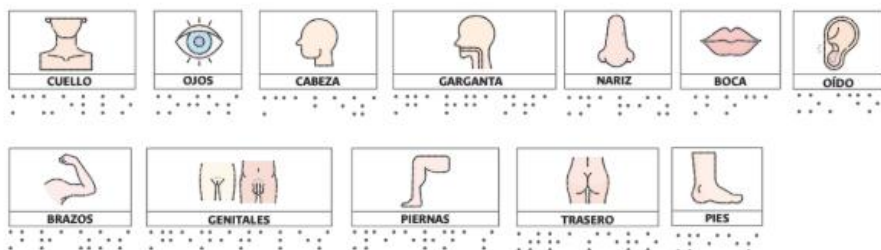


A	E	I	O	U
B	C	D	F	
G	H	J	K	
L	M	N	Ñ	
P	Q	R	S	
T	V	W	X	
Y	Z			

1	2	3
4	5	6
7	8	9
		0



En nuestro Hospital Tú no eres 1+



Tablero necesidades HUN
Código: - V001



UCI 1



Hoy es _____ Fecha _____

Lo que me apasiona _____
YO SOY: _____

EL EQUIPO QUE ME CUIDA EN ESTE TURNO ES

- Médico intensivista
- Enfermera/o
- Auxiliar
- Fisioterapeuta

Mi compañía _____



MIS METAS DEL DÍA



MIS RIESGOS

CAÍDA BRONCOASPIRACIÓN LPP ALERGIA

MI ALIMENTACIÓN PARA HOY

Alimentación: Nada Vía Oral Enteral Parenteral
Consistencia de los alimentos _____



Mensajes y fotos _____

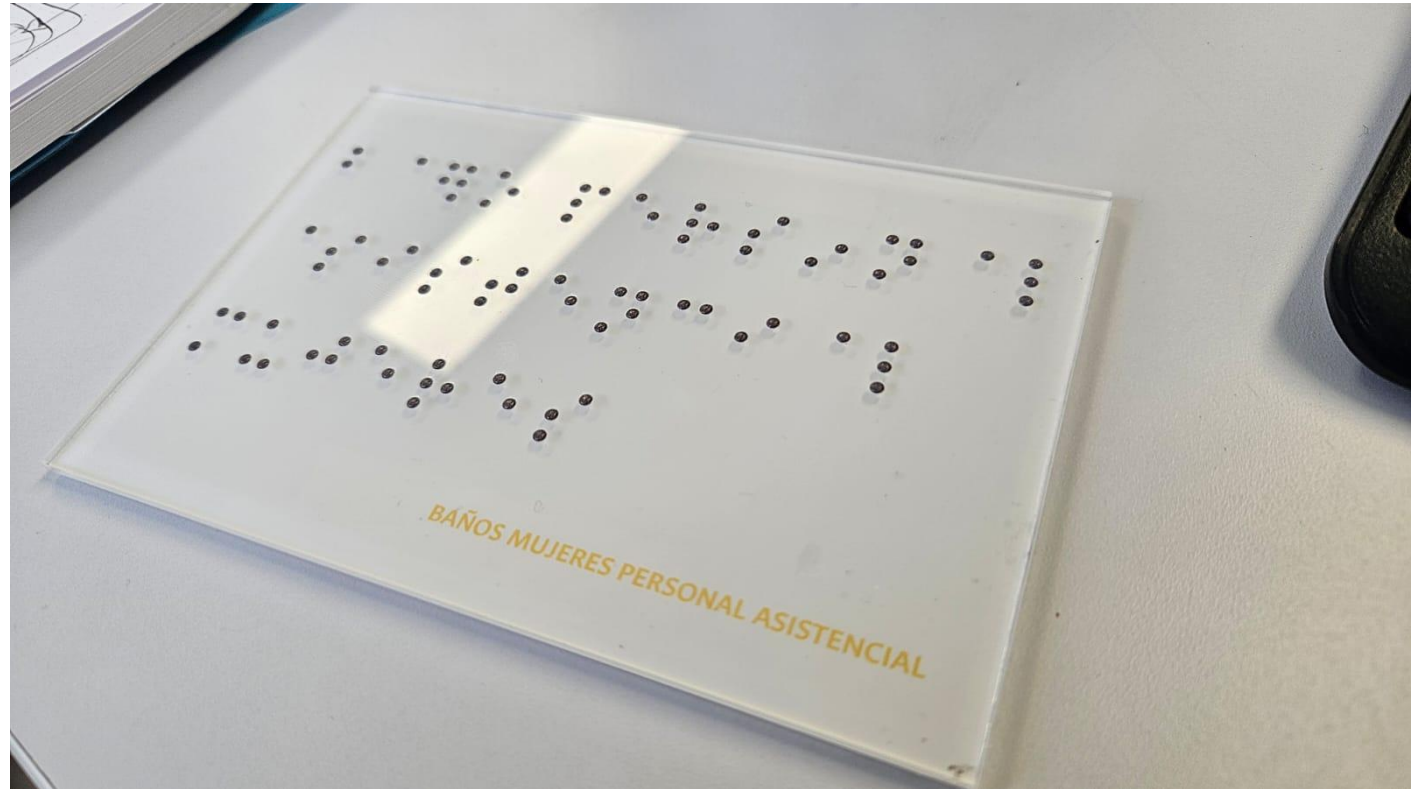
Te Escuchamos



Tablero de comunicación CM-FR-26



Señalización inclusiva



Podcast y reportajes



15 DE SEPTIEMBRE DE 2025 Ed. 211

#SOMOS HUN

BOLETÍN

La médica de los indígenas

Ya casi son
10 Años
Comprometidos con la excelencia
y la humanización

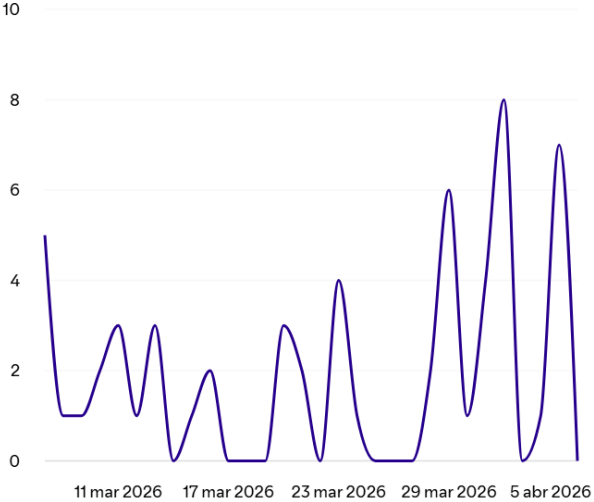
Entérate del **HUN**  Lee nuestro boletín en **8 minutos**

Alcance Spotify - La salud entre 2 saberes

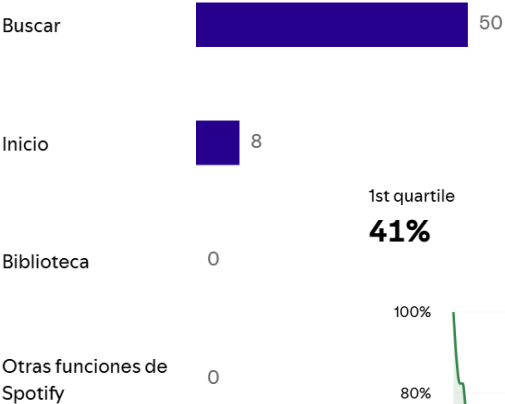


Impresiones de Spotify ⓘ

58



Impresiones de Spotify • 7 mar – 5 abr



1st quartile **41%** 2nd quartile **35%** 3rd quartile **41%** Complete **35%**



Rendimiento del anuncio ⓘ

Dirigido a: todos los seguidores

910 Impresiones	19 Interacciones	2,09 % Tasa de interacción
12 Clics	1,32 % Porcentaje de clics	5 Reacciones

Medios digitales

Día de la Salud Universal
12 diciembre

De las **87060** personas que han recibido atención en el Hospital Universitario Nacional de Colombia en **2025**, más de **20.000** son provenientes de territorios fuera de Bogotá.

Avanzamos para fortalecer nuestra presencia en las regiones y contribuir a una atención en salud más equitativa y accesible para todos.

Somos HUN. El Hospital de un país.

Mapa de Colombia con leyenda de población por departamento:

- 5000 - 10000
- 2000 - 5000
- 500 - 2000
- 100 - 500
- 10 - 100

La salud entre Saberes 2
Mitú, Guaviare y Bogotá

Episodio 1

El hospital de un País

Rendimiento del anuncio

Dirigido a: todos los seguidores

910 Impresiones	19 Interacciones	2,09 % Tasa de interacción
12 Clics	1,32 % Porcentaje de clics	5 Reacciones

Hospital Universitario Nacional de Colombia

29.584 seguidores
7 meses

La historia de la Dra. Camila Ardila representa una conexión profunda con la salud de las regiones. Lo que comenzó como un reto personal en Puerto Carreño, la transformó y conectó con la salud de comunidades indígenas y rurales. ... más



LA MÉDICA DE LOS INDÍGENAS

Hospital Universitario Nacional de Colombia

56

6 comentarios · 9 veces compartido

Rendimiento del artículo

490

Visualizaciones en total

Rendimiento del anuncio

3093 Impresiones	170 Interacciones	5,5 % Tasa de interacción
99 Clics	3,2 % Porcentaje de clics	56 Reacciones
6 Comentarios	9 Veces compartido	

Prensa enfocada en enfoque diferencial



05 de septiembre de 2025

Telesalud acerca la atención especializada al Vaupés

Bogotá



29 de agosto de 2025

Hospital Universitario Nacional y Nueva EPS llevan telesalud y atención especializada a Puerto Carreño

Bogotá



Miembro corporado:



UNIVERSIDAD NACIONAL DE COLOMBIA



#SOMOSHUN

El hospital de un país